

# HALLYU!



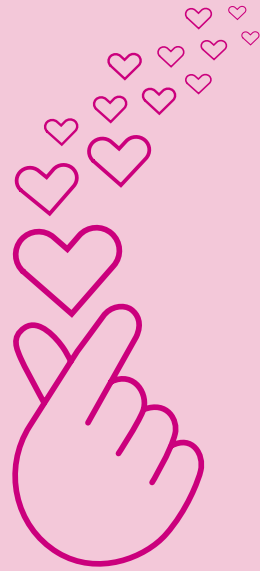
4.4. -  
17.8.  
2025

## The Korean Wave

Die Ausstellung zu koreanischer Kunst und Popkultur  
The exhibition on Korean art and pop culture



1



## WIE KOREAS KULTUR DIE WELT EROBERT

Die Themasausstellung *Hallyu! The Korean Wave* zeigt die pulsierende und vielfältige Populärkultur Südkoreas. Seit seiner Entstehung in den späten 1990er Jahren verbreitet sich dieses Phänomen in alle Ecken der Welt. Die über 200 Objekte umfassende Ausstellung beleuchtet sowohl die Entstehungsgeschichte von *hallyu* und ihre Verbindungen mit der traditionellen Kunst Koreas als auch den weltweiten Einfluss in künstlerische Bereichen wie Popkultur, Kino, Mode oder Medienkunst. Von K-Pop-Kostümen oder bekannten Tanzchoreografien über unvergessliche Film-Requisiten bis hin zu Musikvideo-Ausschnitten, Schönheitstrends und Fashion *made in Korea* – *Hallyu! The Korean Wave* ist ein schillerndes Kaleidoskop südkoreanischer Kunst- und Kulturgeschichte. Arbeiten des Pioniers der Medienkunst Nam June Paik, ein nachgebautes Szenenbild des mit vier Oscars prämierten Films *Parasite*, der *Gangnam Style* zum Mittanzten oder das faszinierende Revival des ikonischen Gewands *hanbok* durch südkoreanische Popstars sind nur einige der Highlights, welche das Ausstellungspublikum begeistern werden.

Die Ausstellung ist in Kooperation mit dem Victoria and Albert Museum in London entstanden.

## HOW KOREAN CULTURE SHAPES THE WORLD

*Hallyu! The Korean Wave* showcases South Korea's vibrant and diverse pop culture. Since first emerging in the late 1990s, this phenomenon has spread to all corners of the world. With over 200 objects on display, the exhibition not only explores the genesis of hallyu and its links to traditional Korean art, but also highlights its global influence on artistic sectors including pop culture, films, fashion, and media. This thematic exhibition presents a dazzling kaleidoscope of South Korea's artistic and cultural history from K-pop costumes and famous dances to unforgettable film props, music video clips, beauty trends, and fashion made in Korea. Works by media art pioneer Nam June Paik, a recreation of the set from four-time Oscar-winning film *Parasite*, *Gangnam style* to dance along to, and the fascinating revival of iconic *hanbok* dress by South Korean pop stars are just some of the highlights awaiting visitors at the exhibition.



2

The exhibition was created in collaboration with the Victoria and Albert Museum in London.



3

# WORKSHOPS UND AKTIVITÄTEN

## WORKSHOPS AND ACTIVITIES

**Schulklassen-Workshop Powerful K-Pop:  
Idols, Fandom und Dance Challenges**

**Powerful K-Pop Workshop for School Classes:  
Idols, Fandom, and Dance Challenges**

Während des Ausstellungszeitraums buchbar /  
Available to book during exhibition period

📍 Museum Rietberg, Ausstellung / Exhibition

**Gestalterischer Workshop für Kinder: «Die  
Vielfalt des koreanischen Kunsthandwerks»**

**Creative Workshop for Kids: “The Diversity  
of Korean Craftsmanship”**

4

Sa / Sat, 31.5., 14–16 Uhr / 2–4 pm

Sa / Sat, 7.6., 14–17 Uhr / 2–5 pm

Sa / Sat, 28.6., 14–17 Uhr / 2–5 pm

Sa / Sat, 5.7., 13.30–17 Uhr / 1.30–5 pm

📍 Museum Rietberg, Atelier II

**Offene Werkstatt «K-Beauty: Naturkosmetik»**

**Public Workshop: “K-Beauty – Natural  
Cosmetics”**

Jeden So, 6.4.–6.7., 11–16 Uhr  
(geschlossen am Ostersonntag, 20.4.) /  
Every Sun, 6.4.–6.7., 11 am–4 pm  
(closed on Easter Sunday, 20 April)

📍 Museum Rietberg, Atelier I

**Individuelle Ausstellungsbegleitungen  
mit Roy Felix**

**Individual Exhibition Tours with Roy Felix**

Sa / Sat, 17.5. und / and Sa / Sat, 21.6.,  
13.15–14.15 und 15–16 Uhr /  
1.15–2.15 pm and 3–4 pm

📍 Museum Rietberg, Eingang / Entrance

Our workshops and activities are offered  
in German



6

# PROGRAMM-HIGHLIGHTS

## PROGRAM HIGHLIGHTS

**Kuratorin-Führung mit / Curator's tour with  
Rosalie Kim, Victoria and Albert Museum** EN

Fr / Fri, 4.4.,  
11–12 Uhr / 11 am–12 pm

📍 Museum Rietberg, Ausstellung / Exhibition

**Konzertreihe / Concert series  
«Hallyu Goes Classic»**

Sa / Sat, 5.4.,  
19.30–21.30 Uhr / 7.30–9.30 pm

📍 Kirche Neumünster in Zürich /  
Neumünster Church in Zurich

**Konzertreihe / Concert series  
«Hallyu Goes Classic»**

Mi / Wed, 16.4.,  
18–19.30 Uhr / 6–7.30 pm

📍 Museum Rietberg, Park-Villa Rieter,  
Vortragssaal / Lecture Hall

**Random Dance Play**

Sa / Sat, 26.4.,  
14–15 Uhr / 2–3 pm

📍 Museum Rietberg

**Konferenz / Conference  
«Korean Wave(s)? Global Itineraries  
of Korean Art and Culture»** EN

Fr / Fri, 16.5.,  
14–18.30 Uhr / 2–6.30 pm

📍 Museum Rietberg, Park-Villa Rieter,  
Vortragssaal / Lecture Hall



**Öffentliche Führungen**

Mittwochs um 18.30 Uhr  
(1. Mi im Monat auf Englisch)  
Donnerstags um 12.15 Uhr  
Sonntags um 11 Uhr

📍 Museum Rietberg, Ausstellung

**Public tours in English**

Every first Wednesday of  
the month, 6.30 pm  
📍 Museum Rietberg, Exhibition

Entdecken Sie das komplette  
*Hallyu!*-Programm auf [rietberg.ch](http://rietberg.ch)

Discover the complete series of  
*Hallyu!* events at [rietberg.ch/en](http://rietberg.ch/en)

EN Englisch / English

## ANFAHRT

### DIRECTIONS

Bitte benutzen Sie den ÖV, da es keine Parkplätze beim Museum gibt, ausgenommen für Menschen mit Beeinträchtigungen. Das Museum ist rollstuhlgängig.

Please use public transport as there are no parking spaces at the museum, except for people with disabilities. The museum is wheelchair-accessible.

## ÖFFENTLICHE VERKEHRSMITTEL

### PUBLIC TRANSPORT

 7 Museum Rietberg  5'

 Bahnhof Enge  10'

 72 Hülgestrasse  6'

## ÖFFNUNGSZEITEN

### OPENING TIMES

Di–So 10–17 Uhr Tue–Sun 10 am–5 pm  
Mi 10–20 Uhr Wed 10 am–8 pm  
Mo geschlossen Mon closed

## TICKETS

25 CHF regulär / regular  
20 CHF reduziert / reduced

online: [rietberg.ch/tickets](http://rietberg.ch/tickets)

Frei für Mitglieder und bis 16-Jährige  
Free for members and children under 16

**Mitglied werden / Become a member:**  
[rietberg.ch/mitgliedschaft](http://rietberg.ch/mitgliedschaft)

# « ENORM UNTERHALTSAME AUSSTELLUNG » ★★★

The Telegraph

**museum rietberg**

KUNST DER WELT  
IN ZÜRICH

GABLERSTRASSE 15  
8002 ZÜRICH  
SCHWEIZ / SWITZERLAND  
+41 (0) 44 415 31 31  
[RIETBERG.CH](http://RIETBERG.CH)

Unterstützt von / Supported by

Vontobel Stiftung

 Swiss Re

 NATIONAL MUSEUM  
OF KOREA

Medienpartner / Media partners

**Blick** LE TEMPS

**arte** **MONOPOL**  
Magazin für Kunst und Leben

 ENERGY  
ZÜRICH

MAGAZINE  
**poly**